

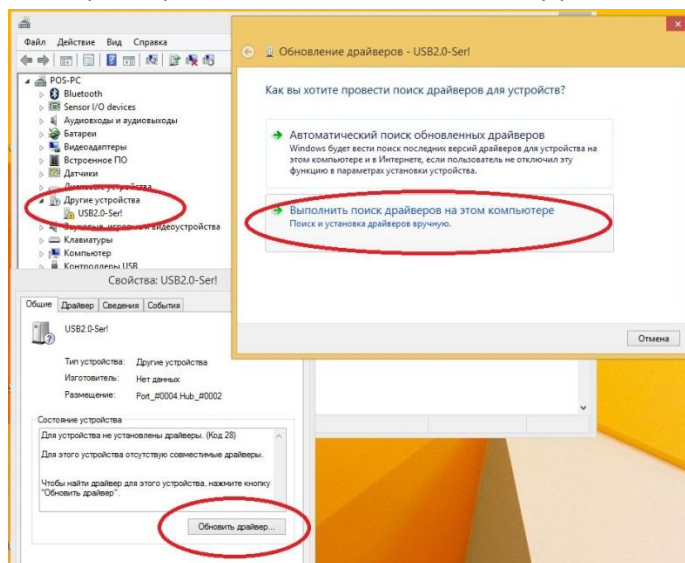
Кабель-переходник USB-Com.

Инструкция по подключению.

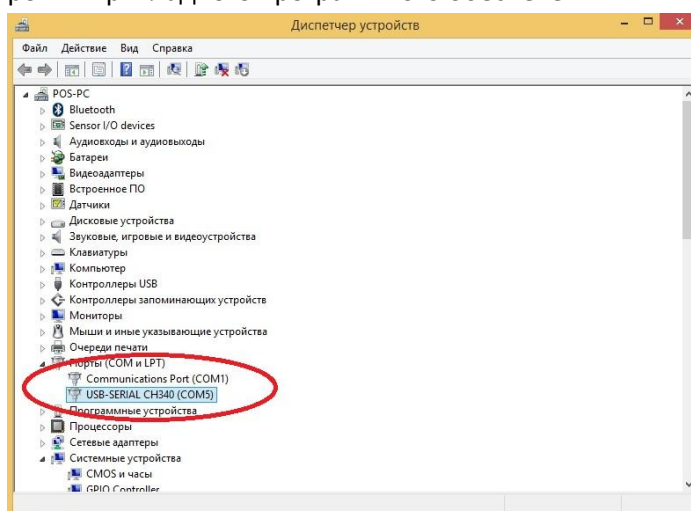
Кабель-переходник USB-Com подключается к свободному USB порту Вашего компьютера.

Установку драйвера для ОС Windows рекомендуется произвести одним из двух способов:

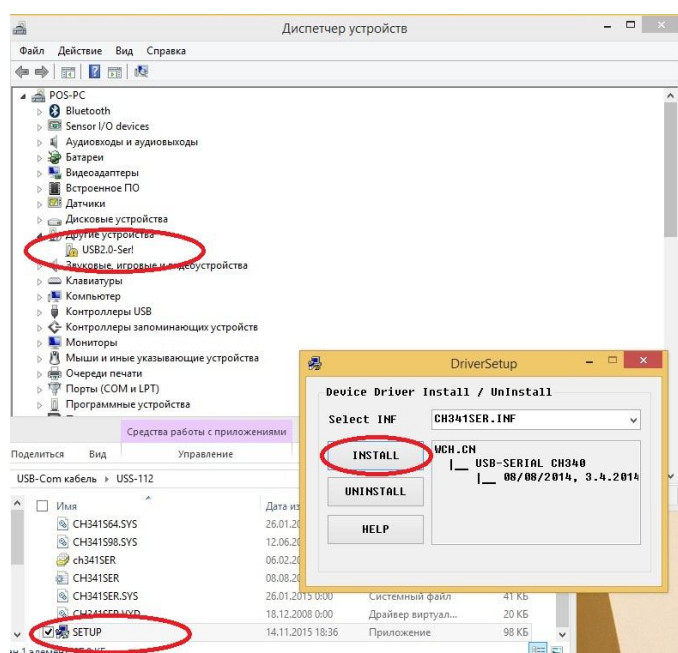
1. Воспользоваться диалоговой процедурой “Найдено новое устройство” или “Обновить драйвер” в Диспетчере Устройств Windows. Указать папку расположения драйвера.



По окончании процедуры проверить корректность установки и выяснить номер виртуального COM-порта, автоматически присвоенный устройству USB-SERIAL. Данный номер понадобится в дальнейшем для настройки прикладного программного обеспечения.



2. Воспользоваться программой SETUP, расположенной в папке драйвера.



По окончании процедуры проверить корректность установки и выяснить номер виртуального COM-порта, автоматически присвоенный устройству USB-SERIAL. Данный номер понадобится в дальнейшем для настройки прикладного программного обеспечения.

